

KİTAPÇIK TÜRÜ**K**

T.C.
MİLLÎ EĞİTİM BAKANLIĞI
ÖLÇME, DEĞERLENDİRME VE
SINAV HİZMETLERİ GENEL MÜDÜRLÜĞÜ

SERTİFİKA TÜRÜ**A1-A2****1. GRUP**

MOTORLU TAŞIT SÜRÜCÜ ADAYLARI SINAVI
14/06/2014

Ad ve Soyadı :
T.C. Kimlik No :

DERSLER	SORU SAYISI	TOPLAM SORU SAYISI	TOPLAM SÜRE (DAKİKA)
İLK YARDIM BİLGİSİ	15	45	60
TRAFİK VE ÇEVRE BİLGİSİ	20		
MOTOR VE ARAÇ TEKNİĞİ BİLGİSİ	10		

ADAYLARIN DİKKATİNE!

1. Sınav saat **14.30**'da başlayacaktır. Sınav süresince dışarı çıkmayınız.
2. Sınav sırasında sözlük, hesap cetveli veya makinesi, çağrı cihazı, cep telefonu, telsiz, radyo gibi elektronik iletişim araçlarını yanınızda bulundurmuyunuz. Bu araçları kullanmanız ve kopya çekmeye teşebbüs etmeniz hâlinde sınavınız geçersiz sayılacaktır.
3. Başvuru şartlarını taşımadığınız hâlde sınava girmeniz, kopya çekmeniz, cevap kâğıdınızdaki fotoğraf ve bilgiler ile geçerli kimlik belgenizdeki (nüfus cüzdanı, pasaport veya sürücü belgenizdeki) bilgilerde uyumsuzluk olması, başka adayın sınav evrakını kullanmanız, geçerli kimlik belgenizi ve sınav giriş belgenizi ibraz edemediğiniz durumlarda sınavınız geçersiz sayılacaktır.
4. Elektronik iletişim araçlarıyla kopya çekmeniz, yerinize başka birinin sınava girdiğinin belirlenmesi veya organize olarak kopya çekme eylemine karıştığınızın tespit edilmesi durumunda bir yıl süreyle sınava alınmayacaksınız.
5. Sınavın değerlendirilmesi aşamasında, bilgisayar ortamında yapılan kopya analizinde ikili veya toplu kopya tespiti hâlinde sınavınız geçersiz sayılacaktır.

CEVAP KÂĞIDI VE SORU KİTAPÇIĞI İLE İLGİLİ AÇIKLAMALAR

1. Cevap kâğıdınızdaki bilgilerin doğruluğunu kontrol ediniz. İlgili yere ad ve soyadınızı mürekkepli kalemle yazarak imzalayınız.
2. **Adınıza düzenlenmiş cevap kâğıdı üzerinde belirtilen sertifika ve kitapçık türünüze uygun soru kitapçığını almamış iseniz, bunu salon görevlilerine bildirerek uygun kitapçıkla değiştirilmesini sağlamakla yükümlüsünüz. Bu durumu salon görevlilerine bildirmediğiniz ya da geç bildirdiğinizde tüm sorumluluk size ait olacaktır.**
3. Cevap kâğıdı üzerinde kodlamalarınızı kurşun kalemle yapınız.
4. Değiştirmek istediğiniz bir cevabı, yumuşak silgiyle cevap kâğıdını örselemeden temizce siliniz ve yeni cevabınızı kodlayınız.
5. Soru kitapçığının sayfalarını kontrol ediniz, baskı hatası var ise değiştirilmesini sağlayınız.
6. Soru kitapçığının ön yüzündeki ilgili yerlere ad, soyad ve T.C. kimlik numaranızı yazınız.
7. Her sorunun dört seçeneğinden sadece biri doğrudur. Doğru seçeneği, cevap kâğıdınızın ilgili sütununa soru numarasını dikkate alarak yuvarlağın dışına taşımadan kodlayınız. **Soru kitapçığı üzerinde yapılan cevaplandırmalar dikkate alınmayacaktır.**
8. Yanlış cevaplarınız dikkate alınmadan sadece doğru cevaplarınız üzerinden puanlama yapılacaktır.
9. Her ders kendi içerisinde **100** puan üzerinden değerlendirilecektir. Başarılı sayılabilmemiz için her dersten ayrı ayrı en az **70** puan almanız gerekir.
10. Soruları ve sorulara verdiğiniz cevapları, yanınızda götürmek amacıyla kaydetmeyiniz; hiçbir şekilde dışarı çıkarmayınız.
11. **Sınav bitiminde, sınav giriş belgesi, soru kitapçığı ve cevap kâğıdını salon görevlilerine teslim ediniz.**

Arka kapaktaki açıklamalara geçiniz.

1. Aşağıdakilerden hangisi ilk yardımın temel kurallarından biri değildir?

- A) Tıbbi yardım gelene kadar hiçbir uygulama yapılmamalıdır.
- B) Kurtarıcı emin olmadığı uygulamalardan kaçınmalıdır.
- C) Hızlı, sakin ve telaşa kapılmadan yapılmalıdır.
- D) Kurtarıcı önce kendini emniyete almalıdır.

2. Aşağıdaki organlardan hangisi karın bölgesinde bulunur?

- A) Kalp
- B) Mide
- C) Yutak
- D) Akciğer

3. İlk yardımcı, kaza yapan aracın içerisinde yaralıları çıkarmadan önce aşağıdakilerden hangisine özellikle dikkat etmelidir?

- A) Aracın modeline
- B) Yaralıların cinsiyetlerine
- C) Yaralıların üzerinde bulunan giysilere
- D) Aracın yanma veya devrilme tehlikesinin olup olmadığına

4. Aşağıdakilerden hangisi solunum durması sonucunda gerçekleşir?

- A) Kandaki karbondioksit oranının düşmesi
- B) Kanın kalbe gelme hızının artması
- C) Kandaki oksijen oranının düşmesi
- D) Vücut sıcaklığının yükselmesi

5. • Solunum yolu açık tutulur.
• Solunum ve dolaşım desteklenir.

Yukarıda verilenlerin kazazedeye uygulanmasının amacı aşağıdakilerden hangisidir?

- A) Trafik kazalarının azaltılması
- B) Temel yaşam desteğinin sağlanması
- C) Çok sayıda yaralının olduğunun bildirilmesi
- D) Dinlenmiş olarak taşıt kullanmasının sağlanması

6. Kendiliğinden meydana gelen burun kanamasında, hastaya aşağıdaki pozisyonlardan hangisi verilmelidir?

- A) Oturuş pozisyonu
- B) Baş-çene pozisyonu
- C) Yüzüstü yatış pozisyonu
- D) Sırtüstü yatış pozisyonu

7. Kanamanın fazla olduğu bacak yaralanmalarında, kanamayı azaltmak için basınc uygulanacak bölge aşağıdakilerden hangisidir?

- A) Karnın ön üst kısmı
- B) Dizin ön üst kısmı
- C) Bacak dış kısmı
- D) Kasık iç kısmı

8. Hangi durumdaki kazazedeye, göğüs kemiği 5 cm aşağıya inecek şekilde basınç uygulanır?

- A) Kalbi duran
- B) Kalbi düzensiz çalışan
- C) Solunum sayısı azalan
- D) Solunumu düzensiz olan

9. Batan cisim yara üzerinde duruyorsa, aşağıdakilerden hangisi uygulanır?

- A) Çıkarılır ve yara tentürdiyot dökülür.
- B) Çıkarılır ve yaralı hastaneye sevk edilir.
- C) Dışarıda kalan kısım kesilir ve yara sarılır.
- D) Çıkarılmadan yaralı hastaneye sevk edilir.

10. Tehlikenin olmadığı kaza yerinde, boyun yaralanması olan kazazede hangi uygulamadan sonra araçtan çıkartılır?

- A) Çene göğüse değecek şekilde baş öne eğildikten sonra
- B) Boyun ağrılarını dindirici ilaç verildikten sonra
- C) Boynuna boyunluk takıldıktan sonra
- D) Boyun hareketleri yaptırıldıktan sonra

11. Kırık, çıkık, burkulma gibi kemik ve eklemi ilgilendiren olaylarda ilk yardımcının temel hedefi ne olmalıdır?

- A) Kırık bölgenin hareket ettirilmesini sağlamak
- B) Kol ya da bacakta bozulmuş şekli düzeltmeye çalışmak
- C) Kazazedenin oturması ya da sağa sola kımıldamasına izin vermek
- D) Sorunlu bölgeyi hareketsiz duruma getirerek kazazedenin durumunun kötüleşmesini önlemek

12. Oynar eklemi oluşturan kemik uçlarının birbirinden ayrılmasına ne ad verilir?

- A) Kırık
- B) Çıkık
- C) İncinme
- D) Burkulma

13. Aşağıdaki kazazedelerden hangisi kaza yerinden ilk önce taşınmalıdır?

- A) Ölmüş olan
- B) Ayağında çıkık olan
- C) Solunum zorluğu çeken
- D) Birinci derece yanığı olan

14. Güneş çarpması olan kişiye aşağıdaki uygulamalardan hangisi yapılmalıdır?

- A) Serin bir yere alınarak vücut ısısı düşürülmeli
- B) Üstü örtülerek terlemesi sağlanmalı
- C) Sıcak içecekler verilmeli
- D) Sıcak duş yaptırılmalı

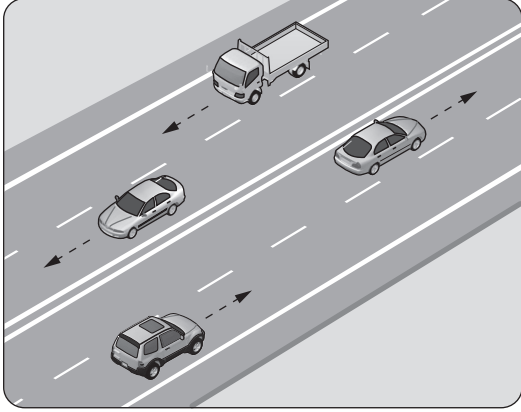
15. I- A2 sınıfı
II- B sınıfı (hususî araç)
III- F sınıfı
IV- G sınıfı

Yönetmeliğe göre işitme cihazı ile belirli bir duyma yeterliliğine ulaşan sürücü, yukarıda verilen sürücü belgelerinden hangileri ile araç kullanabilir?

- A) I ve II
- B) I ve III
- C) II ve III
- D) III ve IV

İLK YARDIM BİLGİSİ TESTİ BİTTİ.
TRAFİK VE ÇEVRE BİLGİSİ TESTİNE GEÇİNİZ.

1.

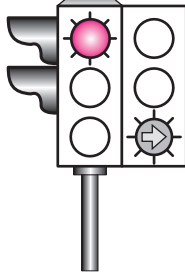


Şekildeki kara yoluna ne ad verilir?

- A) Tali yol B) Geçiş yolu
C) Bağlantı yolu D) Bölünmüş yol

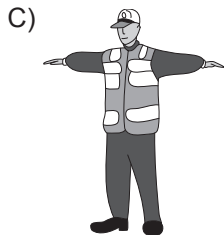
2. Şekildeki ışıklı trafik işaret cihazında, kırmızı ışık ve yeşil oklu ışık birlikte yanmaktadır.

Bu durum sürücülere aşağıdakilerden hangisini bildirir?



- A) Düz gidilebileceğini
B) Sağa dönebileceğini
C) Sola dönebileceğini
D) Yolun tüm yönlere açık olduğunu

3. Akan trafikte, trafik görevlisinin hangi hareketi "daha önce açık olan yolun kapanacağı, kapalı olan yolun ise açılacağı" anlamındadır?



4. Şekildeki trafik işareti aşağıdakilerden hangisini bildirir?



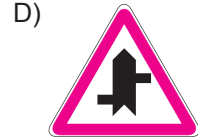
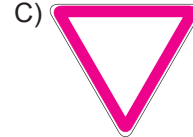
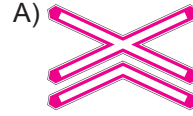
- A) Kaygan yola yaklaşıldığını
B) Kara yolunun deniz kıyısında bittiğini
C) Tehlikeli iniş eğimli bir kesime yaklaşıldığını
D) Taşıt yoluna taş, kaya veya toprak düşebileceğini

5. Şekildeki trafik işaretini gören sürücünün aşağıdakilerden hangisini yapması yanlıştır?

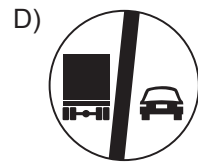
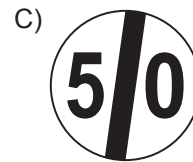
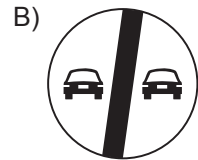
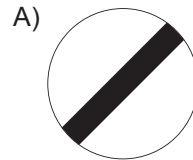


- A) Aracının hızını azaltması
B) Öndeki aracı geçmemesi
C) İlk geçiş hakkını yayalara vermesi
D) Yayaaları ikaz ederek geçmesi

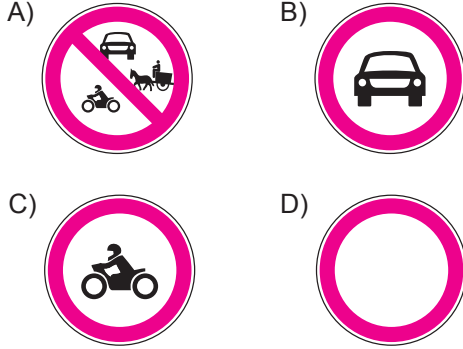
6. Aşağıdakilerden hangisi tehlikeli viraj yön levhasıdır?



7. Aşağıdakilerden hangisi bütün yasaklama ve kısıtlamaların sona erdiğini bildirir?



8. Aşağıdaki trafik işaretlerinden hangisinin bulunduğu yola motosiklet girebilir?



9. I- Yaya yolunda sürülmesi
II- İkinden fazlasının taşıt yolunun bir şeridinde yanyana sürülmesi
III- Sürücü arkasında yeterli oturma yeri olsa bile bir kişiden fazlasının taşınması
IV- Sürülmeleri esnasında elde paket ve benzerinin taşınması

Motorlu bisiklet, motosiklet ve sürücüleri ile ilgili olarak yukarıda verilenlerden hangilerinin yapılması yasaktır?

- A) Yalnız I
B) I ve II
C) II, III ve IV
D) I, II, III ve IV

10. Konvoy hâlinde seyreden araçların arasındaki mesafe en az ne kadar olmalıdır?

- A) Takip mesafesi kadar
B) Araç uzunluğunun üç katı kadar
C) Trafik ve yol durumuna göre istenildiği kadar
D) Aracın cinsi ve teknik özelliklerinin gerektirdiği kadar

11. Aşağıdakilerden hangisi, duraklanan veya park edilen yerden çıkan araç sürücüsünün uyması gereken kurallardan biri değildir?

- A) Aracının etrafını kontrol etmesi
B) Işıklı veya kolla çıkış işareti vermesi
C) Sakıncalı bir durum olmadığında manevraya başlaması
D) Yoldan geçen araç sürücülerini ikaz edip yavaşlatması

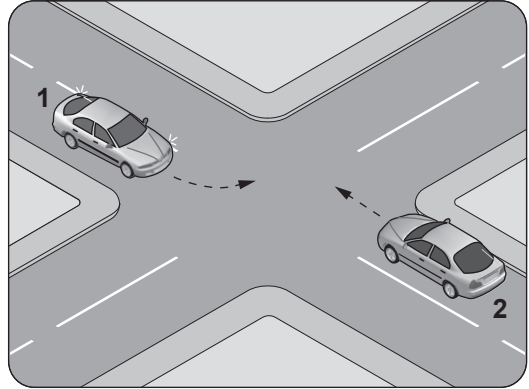
12. Aksine bir işaret bulunmadıkça, motorlu bisikletler için yerleşim yeri dışındaki bölünmüş yollarda azami hız saatte kaç kilometredir?

- A) 30
B) 40
C) 45
D) 50

13. Öndeki aracı geçme ile ilgili aşağıdaki bilgilerden hangisi yanlıştır?

- A) Geçişler sol şerit kullanılarak yapılmalıdır.
B) Geçişlerde takip mesafesi dikkate alınmaz.
C) Geçişlerde yol çizgilerine dikkat edilmelidir.
D) Bir aracı geçmekte olan araç geçilmemelidir.

14. Şekle göre, sola dönüş yapmak isteyen 1 numaralı aracın sürücüsü ne yapmalıdır?

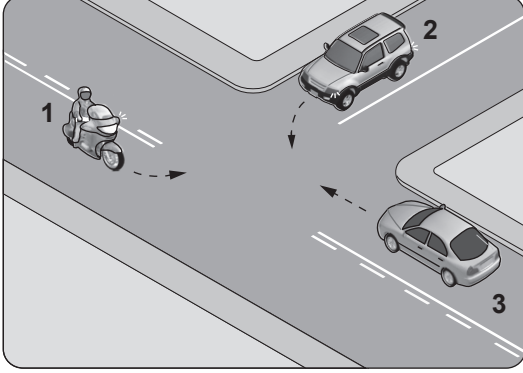


- A) Geçiş hakkını kendi kullanmalı
B) Hızını artırarak dönüşünü yapmalı
C) 2 numaralı aracın geçmesini beklemeli
D) 2 numaralı aracı ikaz ederek durdurmalı

15. Kontrolsüz demir yolu geçidine yaklaşan sürücülerin aşağıdakilerden hangisini yapması doğrudur?

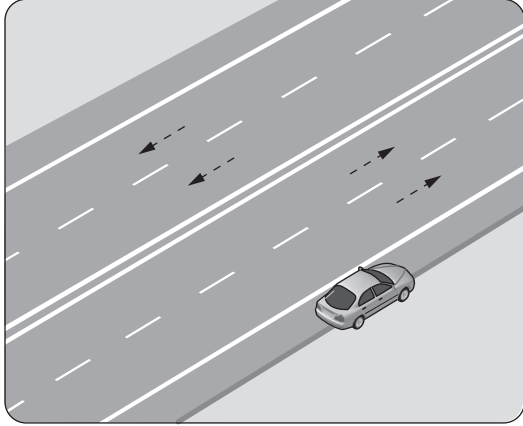
- A) Geçmeden önce uygun mesafede mutlaka durması
B) Demir yolu tek hatlı ise hızlı bir şekilde geçmesi
C) Demir yolu çok hatlı ise yavaş geçmesi
D) Hızlarını artırarak geçmesi

16. Şekildeki gibi kontrolsüz kavşakta karşılaşan araçların geçiş hakkı sıralaması nasıl olmalıdır?



- A) 2 - 1 - 3 B) 2 - 3 - 1
C) 3 - 1 - 2 D) 3 - 2 - 1

17. Şekildeki gibi park etmiş aracın hangi tarafında duraklama yapılamaz?



- A) Önünde
B) Arkasında
C) 50 metre önünde
D) Yol tarafındaki yanında

18. Motosikletin trafiğe çıkabilmesi için aşağıdakilerden hangisinin yaptırılması zorunludur?

- A) Zorunlu mali sorumluluk sigortası
B) Koltuk ferdi kaza sigortası
C) Özel sağlık sigortası
D) Kasko sigortası

19. Trafiğe çıkan bir araçta Araç Tescil Belgesi ile birlikte aşağıdakilerden hangisinin bulundurulması gerekir?

- A) Satış Faturası
B) Kasko Poliçesi
C) Motorlu Araç Trafik Belgesi
D) Servis Bakım Belgesi

20. Aşağıdakilerden hangisi çevre kirliliğini önleyici tedbirlerden biri değildir?

- A) Kısa mesafeli yerlere yaya olarak gidilmesi
B) İniş eğimli yollarda araç motorunun durdurulması
C) Hususi araç yerine toplu taşıma araçlarının kullanılması
D) Yolculuklarda trafiğin yoğun olmadığı saatlerin tercih edilmesi

TRAFİK VE ÇEVRE BİLGİSİ TESTİ BİTTİ.
MOTOR VE ARAÇ TEKNİĞİ BİLGİSİ TESTİNE
GEÇİNİZ.

1. Motosikletin katetmiş olduđu yolun uzunluğunu sürücüye bildiren gösterge aşağıdakilerden hangisidir?

- A) Zaman saati B) Yakıt göstergesi
C) Kilometre sayacı D) Motor devir saati

2. Aşağıdakilerden hangisi buji ile ateşlemeli motorların yakıtıdır?

- A) Motorin B) Benzin
C) Biyodizel D) Gaz yağı

3. Silindir kapağı aşağıdakilerden hangisinin parçasıdır?

- A) Motorun B) Tahrik zincirinin
C) Vites kutusunun D) Yakıt deposunun

4. Akünün motosiklet üzerinden sökülmesi sırasında ilk önce hangi kabloyu sökmek gerekir?

- A) Şarj kablosunu
B) Marş kablosunu
C) Artı (+) kutup kablosunu
D) Eksi (-) kutup kablosunu

5. Aşağıdakilerden hangisi ateşleme sisteminin parçasıdır?

- A) Gaz kolu B) Far anahtarı
C) Buji kablosu D) Silindir kapağı

6. Hava filtresi belirli bir zamanda değiştirilmez ise motor nasıl bir karışımla çalışır?

- A) Zengin B) Fakir
C) Normal D) Az yakıtlı

7. Motosikletin sinyal lambalarından biri yanmıyorsa aşağıdakilerden hangisi arızalıdır?

- A) Buji B) Ampul
C) Amortisör D) Karbüratör

8. Motosiklette, aşınma durumuna göre aşağıdakilerden hangisinin değiştirilmesi önerilir?

- A) Akünün B) Jantların
C) Aynaların D) Fren balatalarının

9. Vites değiştirmede zorluk oluyorsa aşağıdaki ayarlardan hangisi yapılmalıdır?

- A) Far ayarı B) Buji ayarı
C) Fren ayarı D) Debriyaj ayarı

10. Motosikletin arka tekeri değiştirilirken dikkat edilmesi gereken noktalardan birisi aşağıdakilerden hangisidir?

- A) Buji ayarı
B) Ön far ayarı
C) Tahrik zinciri ayarı
D) Rölanti devri ayarı

TEST BİTTİ.
CEVAPLARINIZI KONTROL EDİNİZ.

SINAV SÜRESİNCE UYULACAK KURALLAR

- 1. Adaylar, sınav kurallarına ve salon görevlilerinin tüm uyarılarına uymak zorundadırlar. Kurallara ve uyarılara uymayan adayların sınavları geçersiz sayılacaktır.**
- 2. Sınav başladıktan sonra adayların salon görevlileri ve birbirleri ile konuşmaları, kalem, silgi vb. şeyleri istemeleri yasaktır.**
- 3. Adaylar sınav süresince, sınav giriş belgesi ile birlikte kimlik belgelerinden birini (nüfus cüzdanı, pasaport veya sürücü belgesi) masalarının üzerinde bulundurmamak zorundadırlar.**
- 4. Sınav evraklarını teslim etmeyen, soru kitapçıklarının sayfalarından bir kısmını eksik teslim edenlerin sınavları geçersiz sayılacaktır.**

SALON GÖREVLİLERİNCE SINAV BAŞLAMADAN ÖNCE ADAYLARA YAPILACAK SON UYARI

- Soracağınız bir şey var mı? Varsa şimdi sorunuz.
- Sınav başladıktan sonra sorularınıza cevap verilmeyecektir.
- Başlama zilini bekleyiniz.
- Hepinize başarılar dileriz.

(Salon başkanı başlama ve bitiş saatini tahtaya yazacaktır.)

Bu kitapçığın her hakkı saklıdır. Hangi amaçla olursa olsun, kitapçığın tamamının veya bir kısmının Millî Eğitim Bakanlığı Yenilik ve Eğitim Teknolojileri Genel Müdürlüğünün yazılı izni olmadan kopya edilmesi, fotoğraflarının çekilmesi, bilgisayar ortamına alınması, herhangi bir yolla çoğaltılması, yayımlanması veya başka bir amaçla kullanılması yasaktır. Bu yasağa uymayanlar, doğabilecek cezai sorumluluğu ve kitapçığın hazırlanmasındaki mali külfeti peşinen kabullenmiş sayılır.

“BAŞLAYINIZ” DENİLMEDEN SORU KİTAPÇIĞINI AÇMAYINIZ.

**14.06.2014 TARİHİNDE YAPILAN MOTORLU TAŞIT SÜRÜCÜ ADAYLARI SINAVI (MTSAS)
K KİTAPÇIĞI CEVAP ANAHTARIDIR**

İLK YARDIM BİLGİSİ	TRAFİK VE ÇEVRE BİLGİSİ	MOTOR VE ARAÇ TEKNİĞİ BİLGİSİ
1. A	1. D	1. C
2. B	2. B	2. B
3. D	3. A	3. A
4. C	4. C	4. D
5. B	5. D	5. C
6. A	6. B	6. A
7. D	7. A	7. B
8. A	8. B	8. D
9. D	9. D	9. D
10. C	10. A	10. C
11. D	11. D	
12. B	12. C	
13. C	13. B	
14. A	14. C	
15. C	15. A	
	16. C	
	17. D	
	18. A	
	19. C	
	20. B	